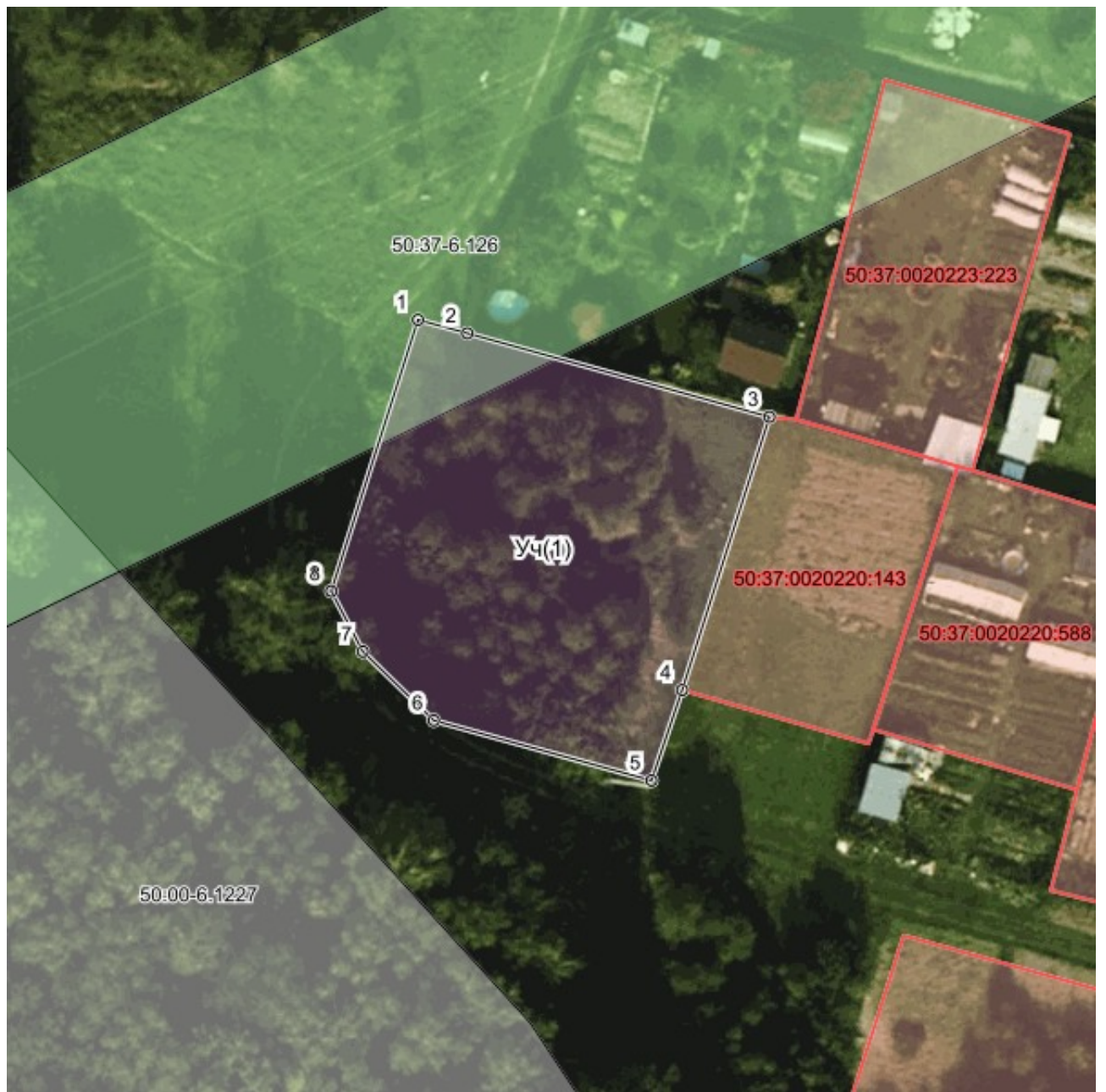


Утверждена

(наименование документа об утверждении,  
включая наименования органов государственной  
власти или органов местного самоуправления,  
принявших решение об утверждении схемы  
или подписавших соглашение  
о перераспределении земельных участков)  
от \_\_\_\_\_ N \_\_\_\_\_

Схема  
расположения земельного участка или земельных участков  
на кадастровом плане территории

Условный номер земельного участка 50:37:0020223		
Площадь земельного участка 946.0		
Обозначение характерных точек границ	Координаты МСК-50 2	
	X	Y
1	361687.39	2229522.19
2	361686.24	2229526.34
3	361679.09	2229551.76
4	361656.17	2229544.3
5	361648.57	2229541.68
6	361653.7	2229523.37
7	361659.52	2229517.42
8	361664.61	2229514.78
1	361687.39	2229522.19



Масштаб 1:500.0