

# Утверждена

(наименование документа об утверждении, включая наименования органов государственной власти или

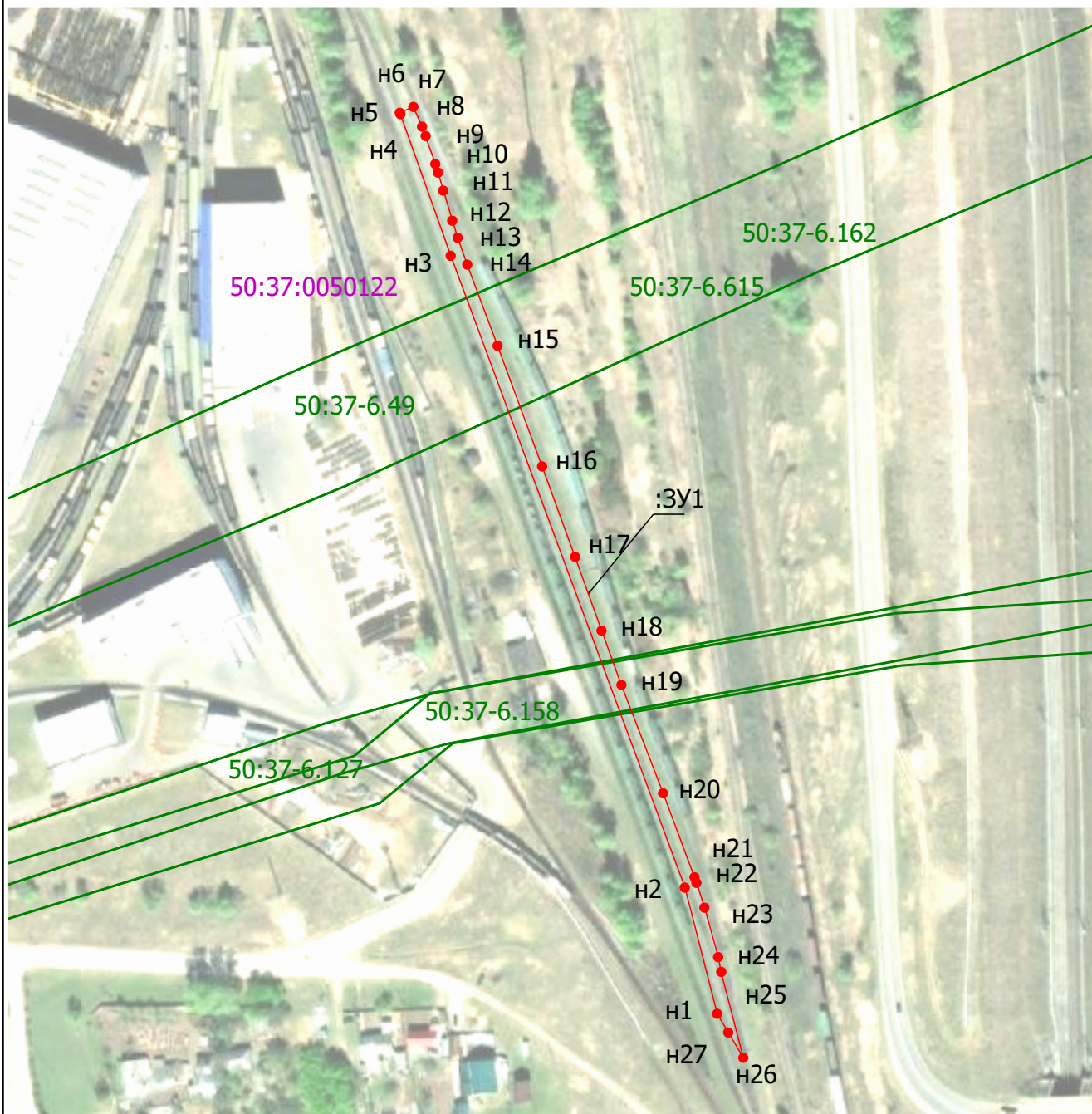
органов местного самоуправления, принявших решение об утверждении схемы или

подписавших соглашение о перераспределении земельных участков)

от \_\_\_\_\_ № \_\_\_\_\_

## Схема расположения земельного участка или земельных участков на кадастровом плане территории

Площадь земельного участка		2 015 м²
(указывается проектная площадь образуемого земельного участка, вычисленная с использованием технологических и программных средств, в том числе размещенных на официальном сайте федерального органа исполнительной власти, уполномоченного Правительством Российской Федерации на осуществление государственного кадастрового учета, государственной регистрации прав, ведение Единого государственного реестра недвижимости и предоставление сведений, содержащихся в Едином государственном реестре недвижимости, в информационно-телекоммуникационной сети "Интернет" (далее - официальный сайт), с округлением до 1 квадратного метра. Указанное значение площади земельного участка может быть уточнено при проведении кадастровых работ не более чем на десять процентов)		
Обозначение характерных точек границ	Координаты, м	
	(указываются в случае подготовки схемы расположения земельного участка с использованием технологических и программных средств, в том числе размещенных на официальном сайте. Значения координат, полученные с использованием указанных технологических и программных средств, указываются с округлением до 0,01 метра)	
	X	Y
1	2	3
н1	363 496,66	2 236 180,18
н2	363 546,87	2 236 167,25
н3	363 798,25	2 236 073,90
н4	363 854,59	2 236 053,85
н5	363 855,12	2 236 053,62
н6	363 857,48	2 236 059,01
н7	363 849,61	2 236 062,49
н8	363 845,91	2 236 063,93
н9	363 834,77	2 236 067,78
н10	363 831,34	2 236 068,83
н11	363 824,18	2 236 070,93
н12	363 812,21	2 236 074,52
н13	363 805,42	2 236 076,70
н14	363 794,73	2 236 080,51
н15	363 762,44	2 236 092,60
н16	363 714,45	2 236 110,35
н17	363 678,45	2 236 123,57
н18	363 649,12	2 236 134,05
н19	363 627,55	2 236 142,01
н20	363 584,40	2 236 158,58
н21	363 550,99	2 236 171,15
н22	363 548,78	2 236 171,91
н23	363 538,89	2 236 175,11
н24	363 519,23	2 236 180,59
н25	363 513,33	2 236 181,82
н26	363 479,16	2 236 190,61
н27	363 489,22	2 236 184,61
н1	363 496,66	2 236 180,18



Масштаб 1:2 500

#### Условные обозначения:

:ЗУ1

- Обозначение участка для установления публичного сервитута



- Характерная точка границы земельного участка, сведения о которой отсутствуют в ЕГРН, местоположение которой определено при кадастровых работах (новая характерная точка)

- Часть границы, местоположение которой определено при выполнении кадастровых работ

н1

- Обозначение вновь образованной характерной точки границы, сведения о которой позволяют однозначно определить ее положение на местности

- Номер кадастрового квартала

50:37:0050122

50:37-6.49

- Реестровый номер ЗОУИТ

- Граница зоны с особыми условиями использования территории