



МИНИСТЕРСТВО ТРАНСПОРТА И ДОРОЖНОЙ ИНФРАСТРУКТУРЫ МОСКОВСКОЙ ОБЛАСТИ

РАСПОРЯЖЕНИЕ

03.09.2018 № 503-Р

Московская область

Об изъятии объекта недвижимого имущества для государственных нужд Московской области

В соответствии с Гражданским кодексом Российской Федерации, Земельным кодексом Российской Федерации, Федеральным законом от 25.10.2001 № 137-ФЗ «О введении в действие Земельного кодекса Российской Федерации», Федеральным законом от 05.04.2013 № 43-ФЗ «Об особенностях регулирования отдельных правоотношений в связи с присоединением к субъекту Российской Федерации – городу федерального значения Москве территорий и о внесении изменений в отдельные законодательные акты Российской Федерации», Законом Московской области от 07.06.1996 № 23/96-ОЗ «О регулировании земельных отношений в Московской области», постановлением Правительства Московской области от 25.10.2016 № 782/39 «Об утверждении государственной программы Московской области «Развитие и функционирование дорожно-транспортного комплекса на 2017-2021 годы», постановлением Правительства Московской области от 17.04.2018 № 249/15 «Об утверждении документации по планировке территории для строительства подъезда к объекту по обращению с отходами в городском округе Кашира Московской области», распоряжением Министерства транспорта и дорожной инфраструктуры Московской области от 23.08.2018 № 465-Р «Об утверждении схемы расположения земельного участка на кадастровом плане территории», решением Градостроительного совета Московской области от 21.08.2018 № 33.

1. В целях строительства подъезда к объекту по обращению с отходами в городском округе Кашира Московской области изъять объект недвижимого

002556*

имущества путем выкупа для государственных нужд Московской области, согласно приложению к настоящему распоряжению.

2. Отделу по подготовке территории Управления по проектированию, строительству, реконструкции и капитальному ремонту автомобильных дорог Министерства транспорта и дорожной инфраструктуры Московской области:

2.1. В течение семи дней со дня принятия настоящего распоряжения:

2.1.1. Направить копию распоряжения собственникам изымаемого объекта недвижимого имущества заказным письмом с уведомлением о вручении.

2.1.2. Совместно с органами местного самоуправления городского округа Кашира Московской области обеспечить опубликование (обнародование) настоящего распоряжения в печатных средствах массовой информации.

2.2. Направить копию настоящего распоряжения в орган, осуществляющий государственную регистрацию прав на недвижимое имущество и сделок с ним.

2.3. Организовать работу по заключению с собственниками изымаемого объекта недвижимого имущества соглашения об изъятии недвижимого имущества путем выкупа по цене, основанной на результатах оценки рыночной стоимости изымаемого недвижимого имущества, представленной Министерством имущественных отношений Московской области.

3. Управлению финансов и бухгалтерского учета Министерства транспорта и дорожной инфраструктуры Московской области:

3.1. Осуществить расходы на мероприятия по изъятию объектов недвижимого имущества, указанных в приложении к настоящему распоряжению.

4. Управлению информационных технологий Министерства транспорта и дорожной инфраструктуры Московской области:

4.1. Совместно с Главным управлением по информационной политике Московской области в течение семи дней обеспечить опубликование (обнародование) настоящего распоряжения на официальном сайте Правительства Московской области в информационно-телекоммуникационной сети Интернет.

5. Принять к сведению, что Министерство имущественных отношений Московской области обеспечивает:

5.1. Проведение оценки рыночной стоимости изымаемого недвижимого имущества.

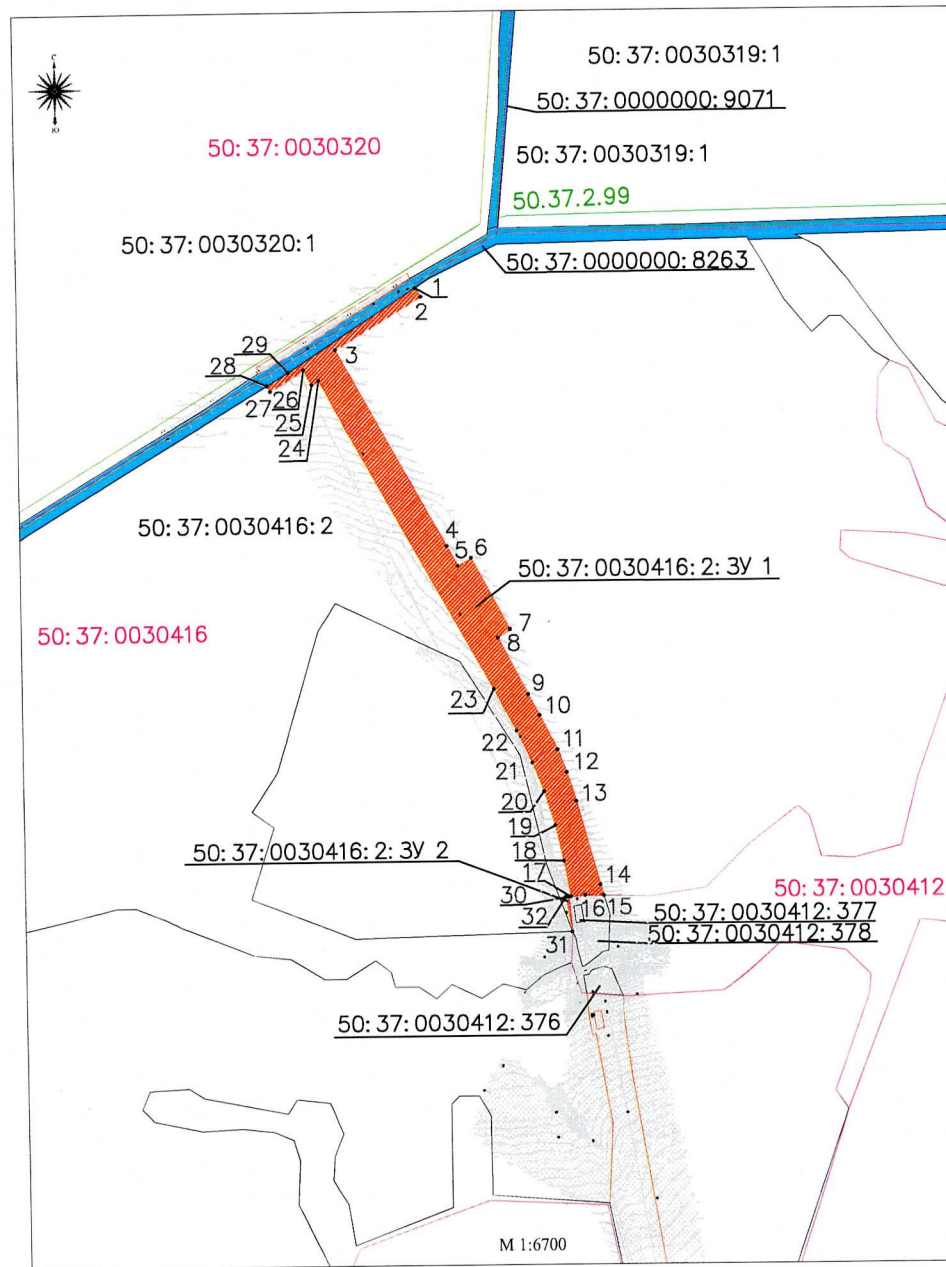
6. Контроль за выполнением настоящего распоряжения оставляю за собой.

Заместитель министра

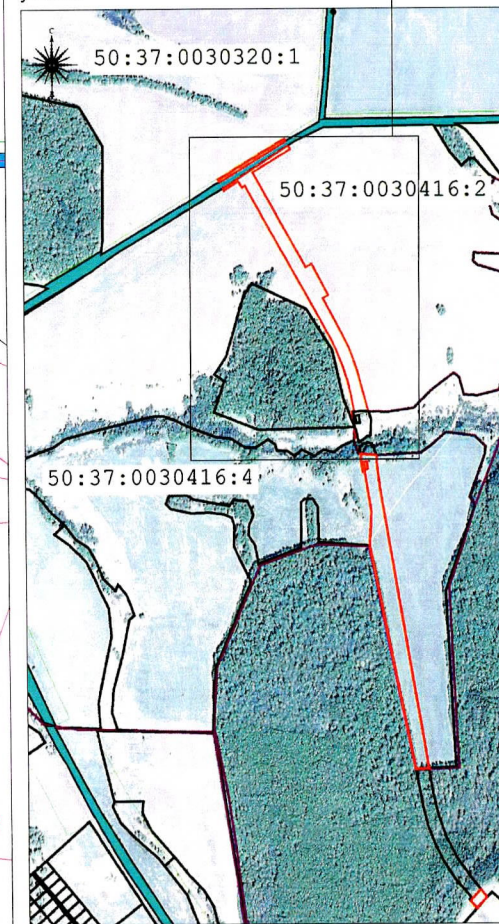


А.В. Кротова

**СХЕМА РАСПОЛОЖЕНИЯ ЗЕМЕЛЬНОГО УЧАСТКА
ИЛИ ЗЕМЕЛЬНЫХ УЧАСТКОВ НА КАДАСТРОВОМ ПЛАНЕ ТЕРРИТОРИИ**



Ситуационный план
Расположение испрашиваемого земельного участка



- Условные обозначения:**
-  - испрашиваемая часть земельного участка постоянного отвода
 -  - граница существующей автомобильной дороги
 -  - граница постоянной полосы отвода
 -  - границы земельных участков по сведениям ЕГРН
 -  - границы кадастровых кварталов
 -  - граница зоны с особыми условиями использования территории (ЗООУИТ)
 -  - кадастровый номер земельного участка
 -  - кадастровый номер кадастрового квартала
 -  - кадастровый номер ЗООУИТ
 -  - характерная точка границы испрашиваемой части земельного участка

Утверждена:
распоряжением Министерства транспорта и дорожной инфраструктуры
органов государственной власти или органов местного самоуправления, принявших решение об утверждении схемы или подписавших соглашение о перераспределении земельных участков)
от *23.08.2018* № *465-Р*

Система координат МСК-50, зона 2

Условный номер земельного участка 50:37:0030416:2:3У 1
Площадь земельного участка 35962 кв.м.

Обозначение характерных точек границ	Координаты, м		
	Расстояние между точками	X	Y
1		347641,92	2242591,08
2	13,35	347630,69	2242598,3
3	136,02	347561,95	2242480,92
4	297,43	347304,09	2242629,14
5	29,28	347278,7	2242643,73
6	20,31	347288,39	2242661,58
7	106,29	347195,28	2242712,85
8	19,71	347184,53	2242696,33
9	84,45	347110,31	2242736,63
10	31,39	347082,89	2242751,9
11	51,15	347037,75	2242775,96
12	32,28	347007,88	2242788,19
13	39,69	346970,23	2242800,73
14	113,65	346861	2242832,12
15	14,66	346847,07	2242836,7
16	25,38	346847,74	2242811,32
17	19,66	346845,78	2242791,76
18	47,67	346892,58	2242782,68
19	46,94	346938,18	2242771,54
20	47,53	346983,36	2242756,81
21	40,51	347020,82	2242741,37
22	46,96	347062,91	2242720,53
23	62,37	347117,34	2242690,08
24	466,82	347521,9	2242457,14
25	11,09	347516,44	2242447,49
26	22,41	347535,94	2242436,46
27	53,46	347508,36	2242390,66
28	8,47	347515,71	2242386,47
29	33,79	347532,6	2242415,74
1	206,62	347641,92	2242591,08

Условный номер земельного участка 50:37:0030416:2:3У 2
Площадь земельного участка 91 кв.м.

Обозначение характерных точек границ	Координаты, м		
	Расстояние между точками	X	Y
30		346845,46	2242788,52
31	45,46	346800,23	2242793,05
32	0,19	346800,4	2242792,98
33	45,45	346845,07	2242784,59
30	3,95	346845,46	2242788,52

Приложение
к распоряжению Министерства
транспорта и дорожной
инфраструктуры
Московской области
от 03.09.18 № 503-Р

Перечень объектов недвижимого имущества, подлежащих изъятию
для государственных нужд Московской области

№	Наименование объекта		Адрес объекта (местоположение) в соответствии со сведениями Единого государственного реестра прав на недвижимое имущество и сделок с ним	Категория земельного участка	Вид разрешенного использования	Обременения	Кадастровый (условный или инвентарный) номер	Правообладатель	Перечень правоустанавли- вающих/ право удостоверяющих документов	Площадь общая, (кв. м)	Площадь изымаемая (кв. м)	Вид права
	Земельный участок	Объект не- движимост и, расположе нный на земельном участке (при наличии)										
1	Земельный участок	-	установлено относительно ориентира, расположенного в границах участка. Почтовый адрес ориентира: обл. Московская, р-н Каширский, ЗАО «Русское поле»	Земли сельскохозя йственного назначения	Для сельскохозяйств енного производства	-	50:37:0030416:2	Общество с ограниченной ответственностью «Русские поля»	Запись регистрации от 12.10.2006 № 50- 50-37/024/2006- 125	1024000 (один миллион двадцать четыре тысячи)	35962 (тридцать пять тысяч девятьсот шестьдесят два)	Собствен ность
											91 (девяносто один)	